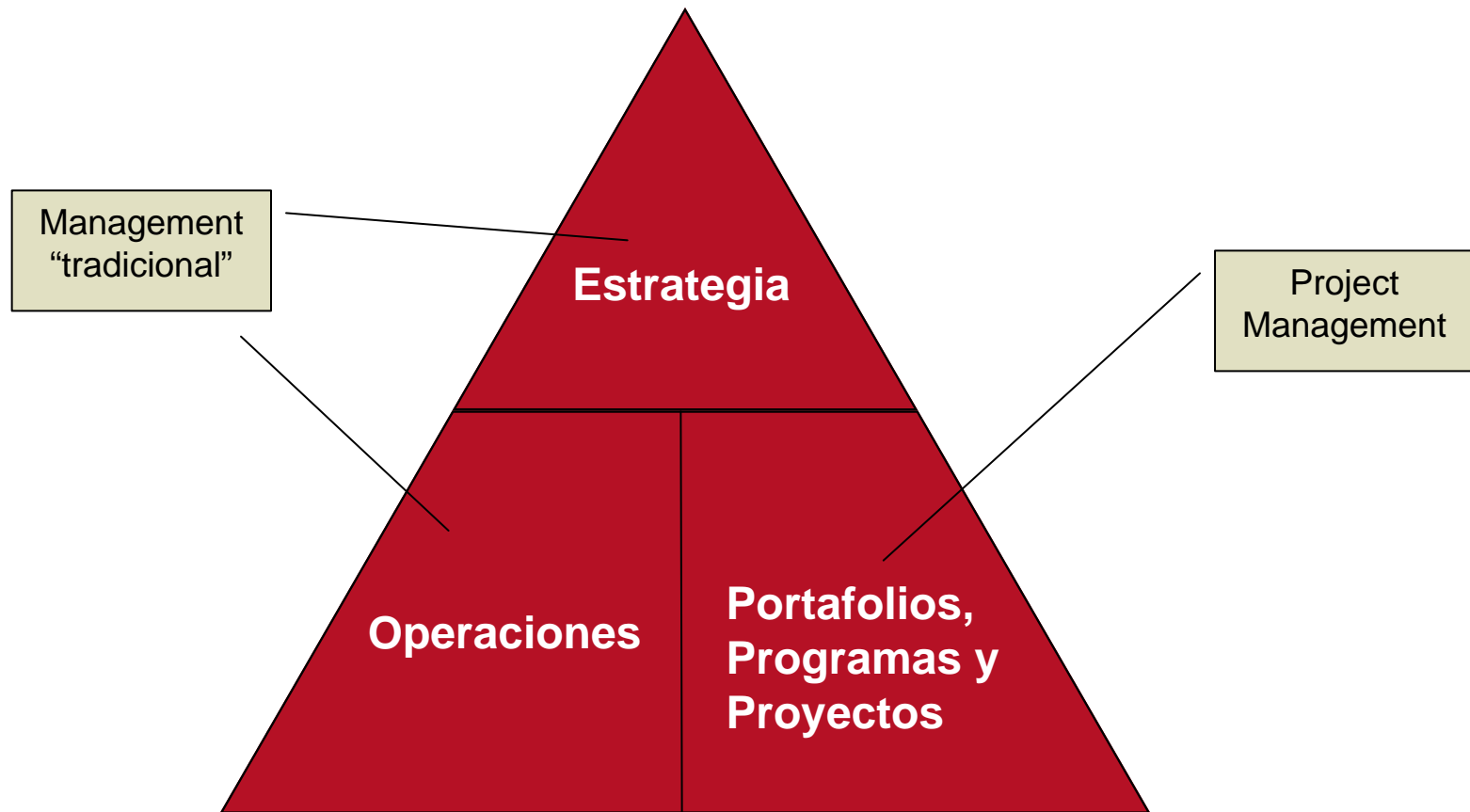




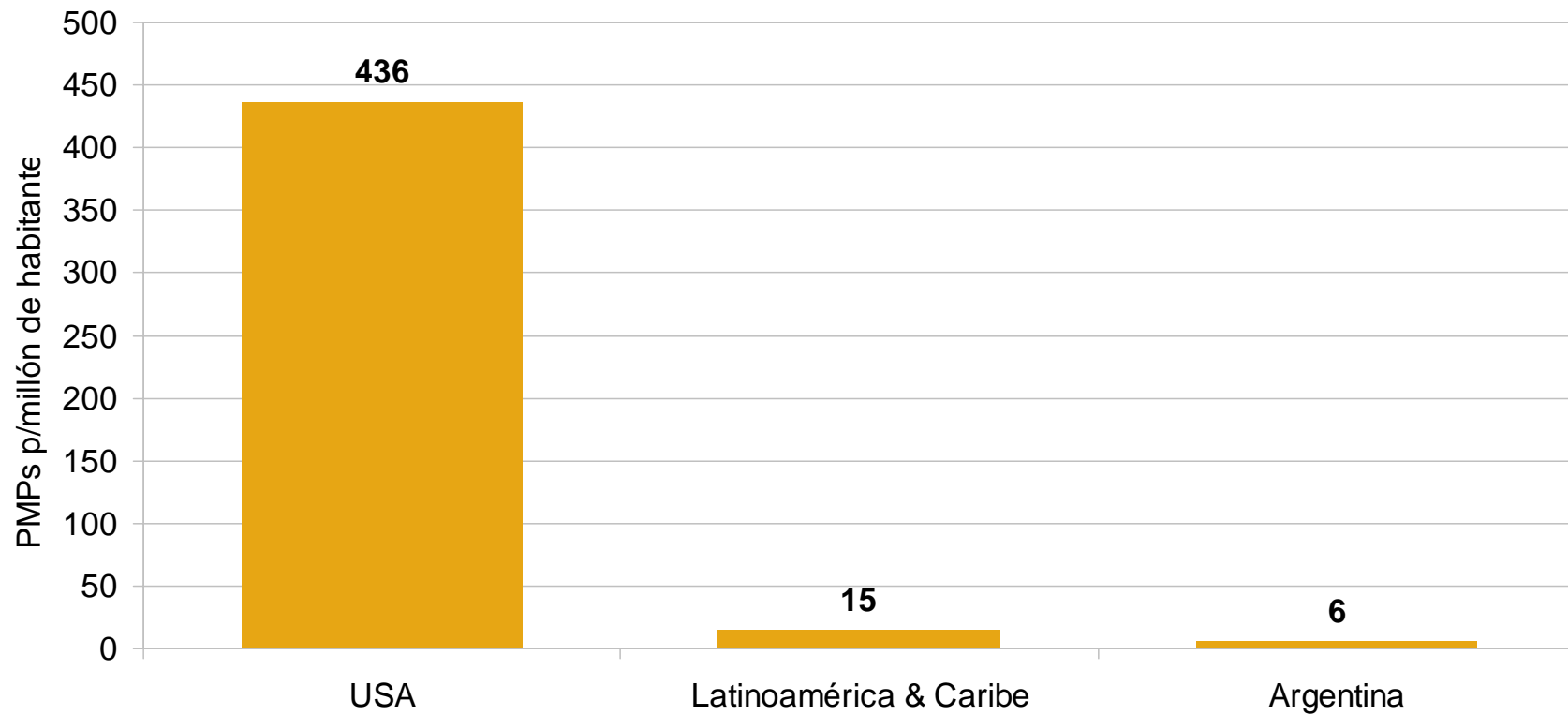
El proceso de certificación como Project Management Professional

Sergio Apfelbaum, PMP

Las organizaciones están demandando cada vez más PMPs



Los profesionales se encuentran frente a una muy buena oportunidad



A priori, los requisitos para certificarse parecen complejos



**Con dosis adecuadas de planificación,
coaching y dedicación, es factible certificarse**





1. Qué requisitos se deben cumplir para aplicar?

Existen dos categorías, según el nivel de educación formal del aspirante

Categoría #1 (profesionales)	Categoría #2 (idoneos)
Licenciatura ó grado universitario equivalente	Secundario

Se debe demostrar experiencia profesional en dirección de proyectos

Categoría #1 (profesionales)	Categoría #2 (idoneos)
4500 hs, 3 años durante los últimos 6, 36 meses no superpuestos	7500 hs, 5 años durante los últimos 8, 60 meses no superpuestos

Se debe poseer entrenamiento formal en dirección de proyectos

Categoría #1 (profesionales)	Categoría #2 (idoneos)
35 horas	35 horas



2. Cómo es el examen?

200 preguntas multiple choice

175 preguntas evaluables

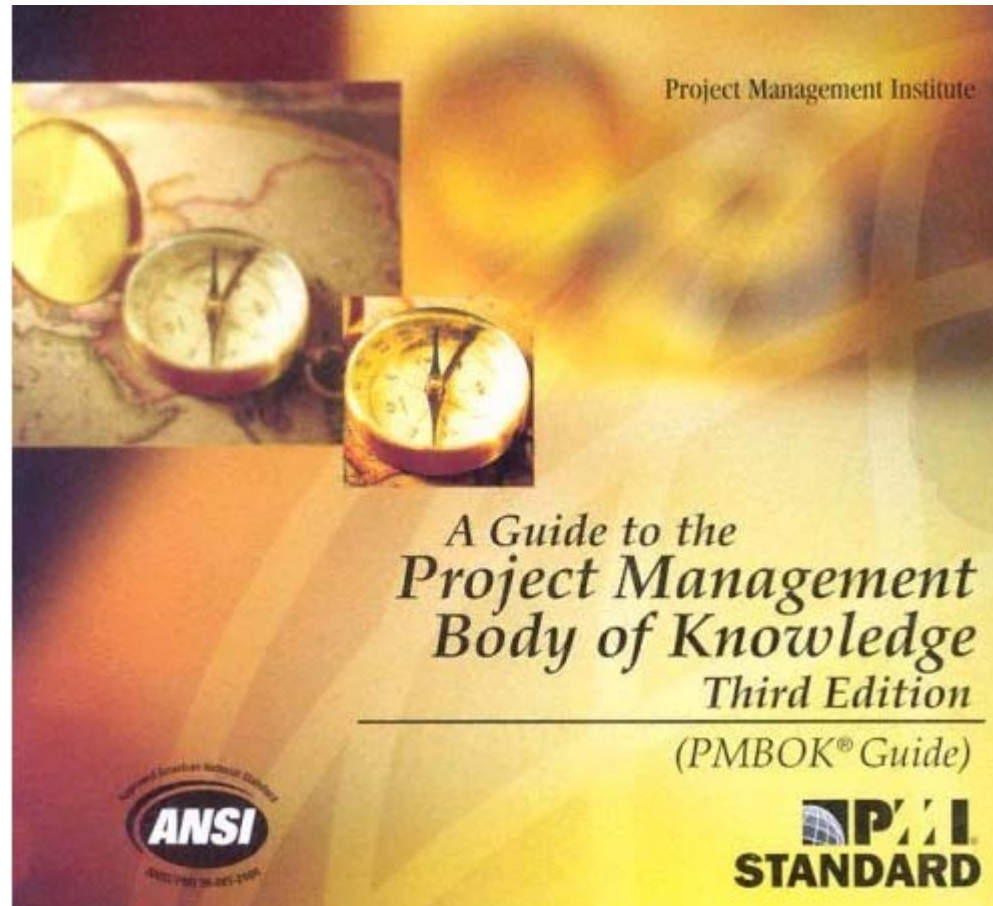
25 preguntas de pre examen

60,6% = 106 preguntas correctas

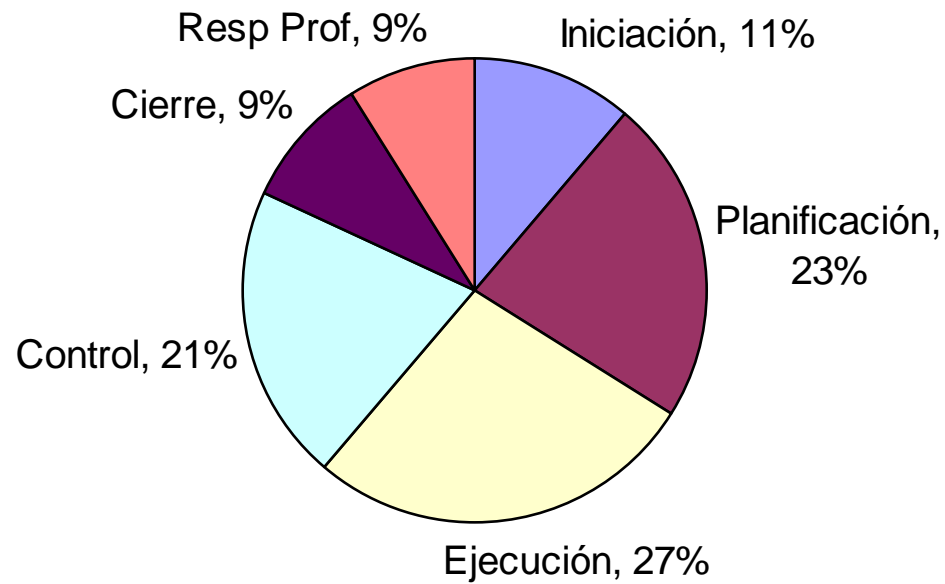
4 hs de duración / 72" por pregunta

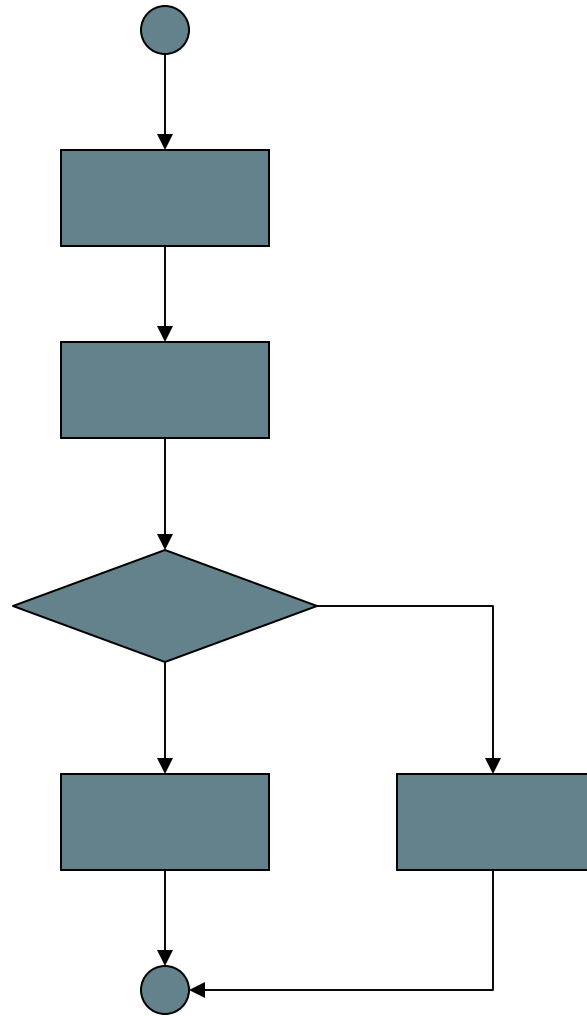
70% de éxitos en el 1er. intento

La base del examen es el PMBOK



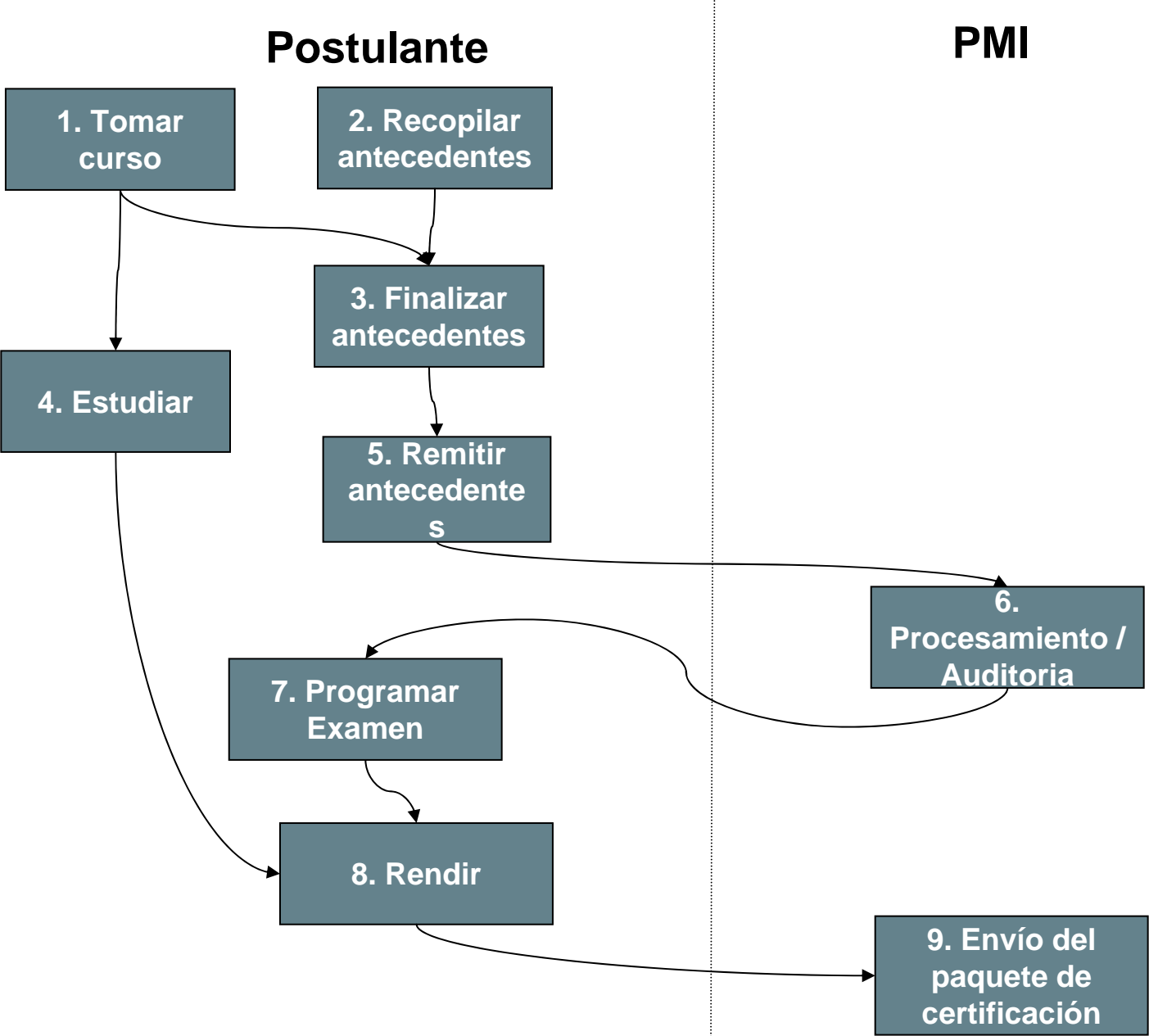
Las preguntas son conceptuales y situacionales





3. Cómo es el proceso de preparación y cuánto hay que invertir?

El proceso incluye la preparación y el “papelerío”



La inversión en dinero es modesta en relación a alternativas comparables

Ítem	Costo Aproximado
Membresía anual PMI	u\$s 120
Derecho a examen	u\$s 400
Curso de preparación	u\$s 800
Bibliografía / exámenes de práctica	u\$s 280
Total	u\$s 1.500

El esfuerzo varía mucho de acuerdo a la experiencia y formación previa

250 hs

?

4. Qué hacer si no se cumplen los requisitos para certificarse como PMP?

Si la experiencia profesional no es suficiente, lo lógico es aplicar al CAPM

Ítem	CAPM	PMP
Fecha introducción	2004	1998 (internacional)
Certificados (dic 06)	1800	220.000
Examen	3 hs, 150 preguntas	4hs, 200 preguntas
Curriculum	PMBOK	PMBOK y literatura
<u>Educación</u>	<u>Secundario</u>	<u>Universitario / Secundario</u>
<u>Experiencia</u>	<u>1500 hs de trabajo en proyectos</u>	<u>4500 hs en tareas de dirección de proyectos</u>
Ciclo de vida / Renovación	5 años, rendir nuevamente ó ir al PMP	3 años, acumular 60 PDUs



5. Cómo se mantiene la credencial?

La credencial PMP se mantiene acumulando 60 PDUs en 3 años

Actividad	PDUs
Presentación / charla	5
Dar curso	10
Tomar curso	?
Asistir a reuniones del capítulo local	1.5

**La certificación PMP es una inversión
con un muy buen retorno**

